



ΔΕΛΤΙΟ ΤΥΠΟΥ

ΕΡΕΥΝΑ ΔΕΥΤΕΡΟΒΑΘΜΙΑΣ ΕΠΑΓΓΕΛΜΑΤΙΚΗΣ ΕΚΠΑΙΔΕΥΣΗΣ ΛΗΞΗΣ ΣΧΟΛΙΚΟΥ ΕΤΟΥΣ 2017/2018

Η Ελληνική Στατιστική Αρχή (ΕΛΣΤΑΤ) ανακοινώνει στοιχεία που αφορούν στις στατιστικές Δευτεροβάθμιας Επαγγελματικής Εκπαίδευσης (Επαγγελματικά Λύκεια-ΕΠΑΛ, Επαγγελματικές Σχολές-ΕΠΑΣ), σχολικού έτους 2017/2018. Σύμφωνα με τα στοιχεία αυτά παρατηρείται ότι:

- Οι **σχολικές μονάδες** κατά το σχολικό έτος 2017/2018 ήταν 456, έναντι 454 κατά το σχολικό έτος 2016/2017 (πίνακας 2).
- Το **διδασκτικό προσωπικό** κατά το σχολικό έτος 2017/2018 σε σχέση με το 2016/2017, παρουσίασε μείωση από 12.568 σε 12.536 (πίνακας 2).
- Οι **εγγεγραμμένοι μαθητές** κατά το σχολικό έτος 2017/2018 σε σχέση με το 2016/2017, παρουσίασαν μείωση από 98.568 σε 97.452 (πίνακας 3).
- Οι **αποφοιτήσαντες μαθητές** κατά το σχολικό έτος 2017/2018 σε σχέση με το 2016/2017, παρουσίασαν μείωση από 28.495 σε 26.610 (πίνακας 3).
- Η **αναλογία του διδακτικού προσωπικού προς τους μαθητές** για το σχολικό έτος 2017/2018 ήταν 1 εκπαιδευτικός για 7,8 μαθητές, ίδια με αυτή του σχολικού έτους 2016/2017 (πίνακες 2 και 3).
- Η **περιφέρεια Αττικής** για το σχολικό έτος 2017/2018 συγκέντρωσε το 27,3% του σχολικού πληθυσμού της Χώρας των ΕΠΑΛ και των ΕΠΑΣ όλων των υπουργείων (γράφημα 4).

Πληροφορίες για μεθοδολογικά θέματα:

Δ/νση Τομεακών Στατιστικών
Τμήμα Στατιστικών Εκπαίδευσης & Αθλητισμού
Ο Προϊστάμενος του Τμήματος: Αντ. Κρητικός
Τηλ.: 213 135 2134, 213 135 2782
Fax :213 1352780
e-mail : a.kritikos@statistics.gr

Πληροφορίες για παροχή δεδομένων:

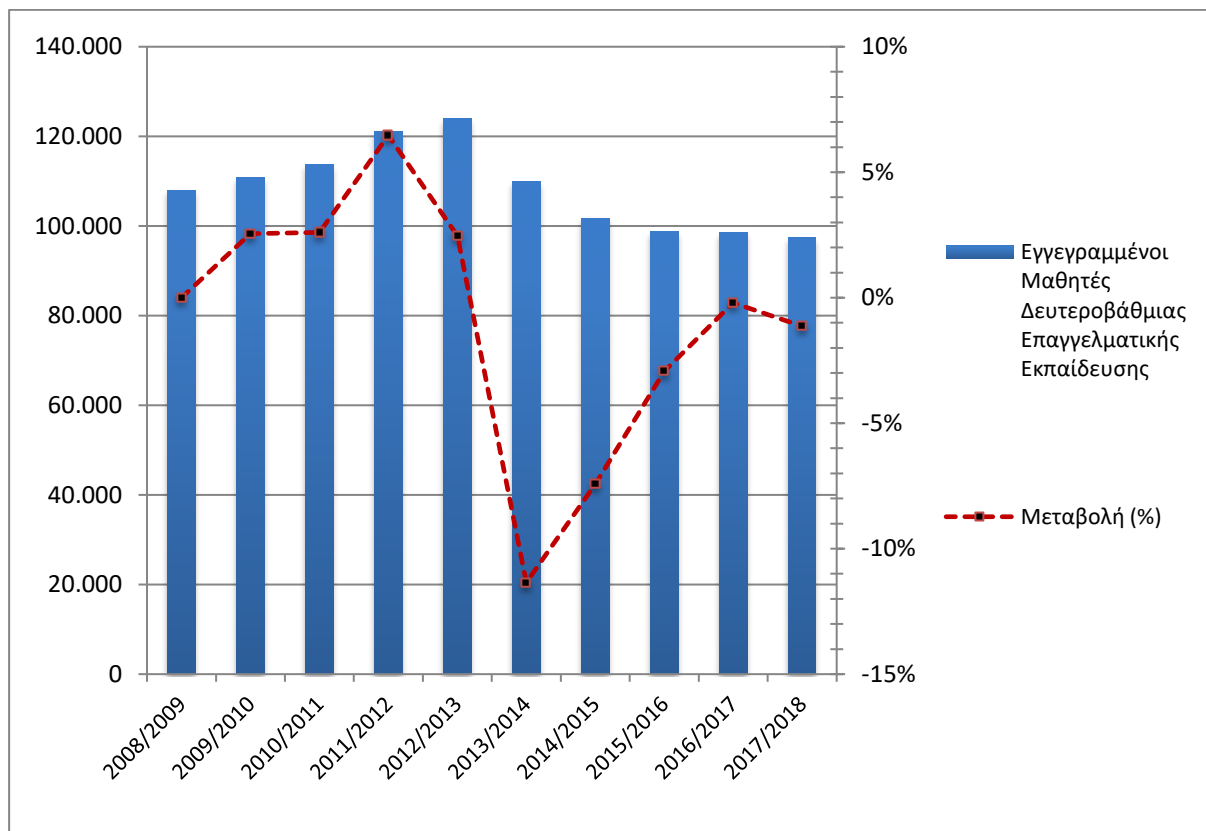
Τηλ. 213 135 2022, 213 135 2310
e-mail: data.dissem@statistics.gr

Στον πίνακα 1 και το γράφημα 1 απεικονίζεται η εξέλιξη του σχολικού πληθυσμού της Δευτεροβάθμιας Επαγγελματικής Εκπαίδευσης τη δεκαετία 2008/2009 – 2017/2018.

Πίνακας 1
Εξέλιξη Σχολικού Πληθυσμού της Δευτεροβάθμιας Επαγγελματικής Εκπαίδευσης
2008/09 - 2017/18

Σχολικό έτος	Αριθμός Εγγεγραμμένων Μαθητών
2008/2009	108.010
2009/2010	110.771
2010/2011	113.658
2011/2012	121.008
2012/2013	123.989
2013/2014	109.917
2014/2015	101.761
2015/2016	98.772
2016/2017	98.568
2017/2018	97.452

Γράφημα 1
Εξέλιξη Σχολικού Πληθυσμού της Δευτεροβάθμιας Επαγγελματικής Εκπαίδευσης
2008/09 - 2017/18



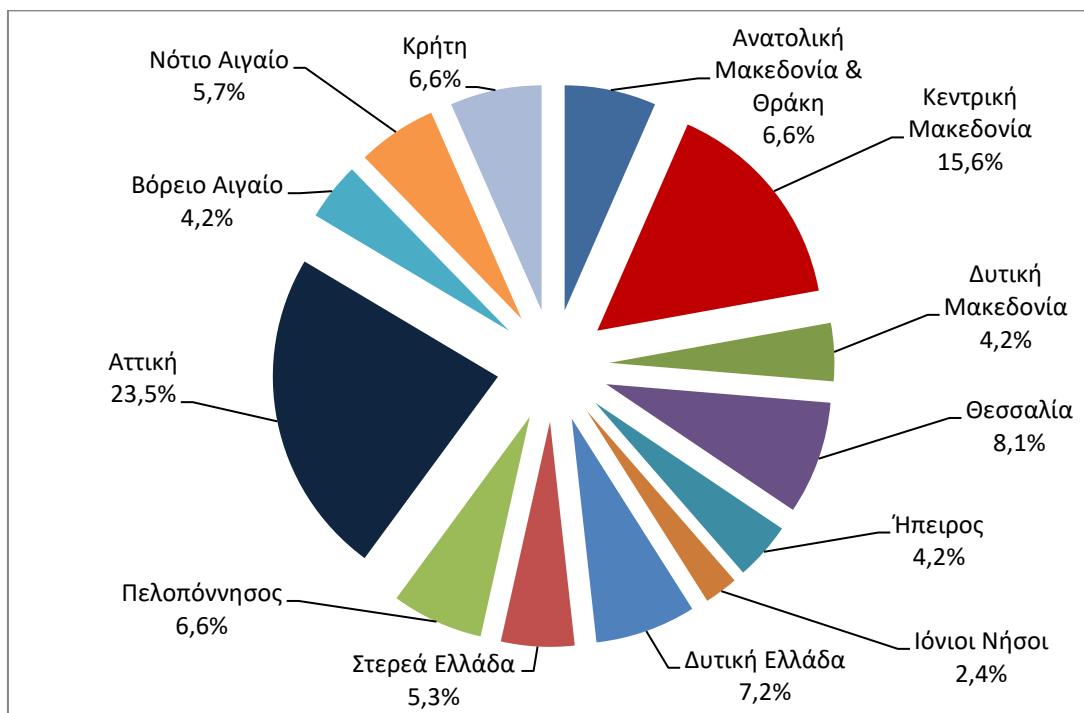
Στον πίνακα 2 παρουσιάζονται τα στοιχεία που αφορούν στον αριθμό των σχολικών μονάδων και του διδακτικού προσωπικού για τα σχολικά έτη 2016/2017 και 2017/2018.

Πίνακας 2. Πλήθος σχολικών μονάδων και διδακτικό προσωπικό¹

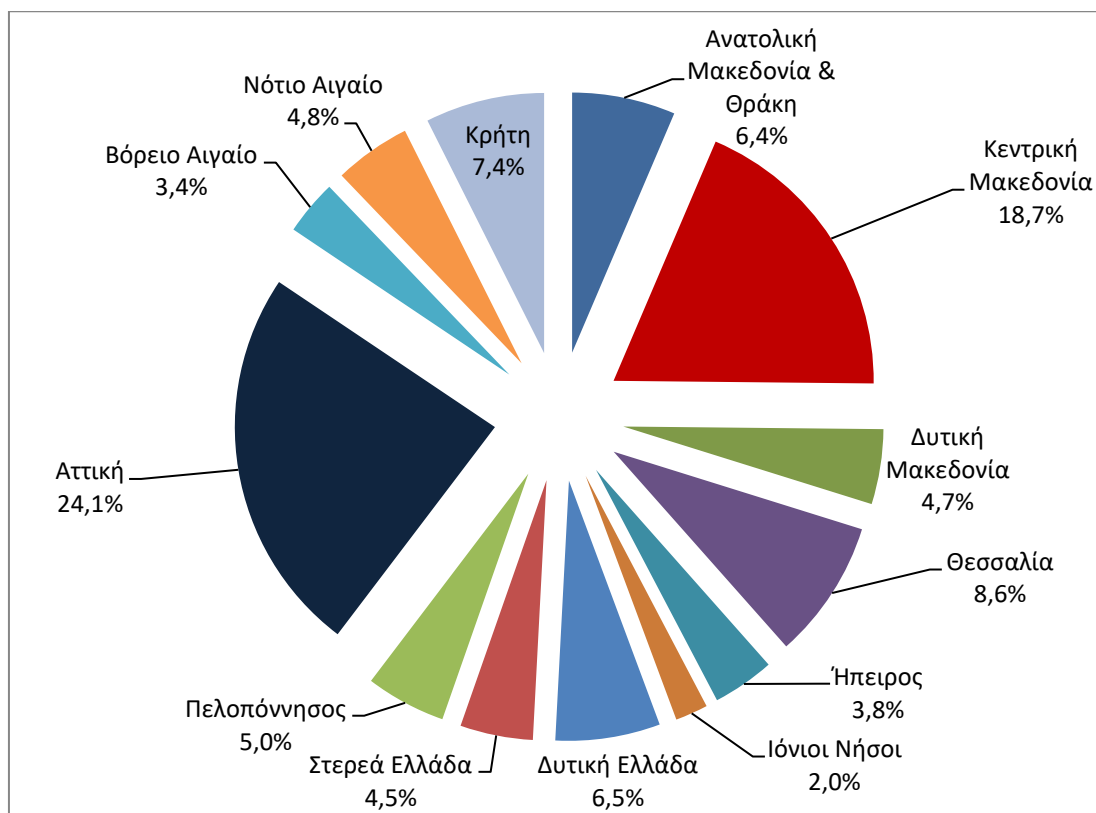
<i>Κατά Είδος Σχολικής Μονάδας</i>						
Σχολικές Μονάδες	Πλήθος σχολικών μονάδων			Διδακτικό προσωπικό		
	2016/17	2017/18	Μεταβολή (%)	2016/17	2017/18	Μεταβολή (%)
ΕΠΑ.Λ Υπουργείου Παιδείας και Θρησκευμάτων	398	400	0,5	11.021	10.958	-0,6
ΕΠΑ.Σ Υπουργείου Εργασίας και Κοινωνικών Υποθέσεων	50	50	0	1.484	1.510	1,8
ΕΠΑ.Σ Υπουργείου Αγροτικής Ανάπτυξης και Τροφίμων	6	6	0	63	68	7,9
ΣΥΝΟΛΟ	454	456	0,4	12.568	12.536	-0,3
<i>Κατά Περιφέρεια</i>						
Περιφέρεια	Πλήθος σχολικών μονάδων			Διδακτικό προσωπικό		
	2016/17	2017/18	Μεταβολή (%)	2016/17	2017/18	Μεταβολή (%)
Ανατολική Μακεδονία και Θράκη	30	30	0	821	805	-1,9
Κεντρική Μακεδονία	70	71	1,4	2.332	2.349	0,7
Δυτική Μακεδονία	19	19	0	585	584	-0,2
Θεσσαλία	37	37	0	1.081	1.083	0,2
Ήπειρος	19	19	0	476	482	1,3
Ιόνιοι Νήσοι	11	11	0	260	254	-2,3
Δυτική Ελλάδα	33	33	0	846	816	-3,5
Στερεά Ελλάδα	24	24	0	550	567	3,1
Πελοπόννησος	30	30	0	630	624	-1,0
Αττική	107	107	0	3.038	3.018	-0,7
Βόρειο Αιγαίο	19	19	0	413	429	3,9
Νότιο Αιγαίο	26	26	0	599	597	-0,3
Κρήτη	29	30	3,4	937	928	-1,0
ΣΥΝΟΛΟ	454	456	0,4	12.568	12.536	-0,3

¹ Στο διδακτικό προσωπικό περιλαμβάνονται και οι «απόντες». Απόντες θεωρούνται όσοι ανήκουν οργανικά στο σχολείο, αλλά απουσιάζουν για διάστημα μεγαλύτερο των 20 εργάσιμων ημερών (λόγω ασθένειας, τοκετού, μετεκπαίδευσης κλπ.) και έχει ζητηθεί η αντικατάστασή τους, καθώς και οι αποσπασμένοι στο Υπουργείο Παιδείας και Θρησκευμάτων, σε Διεύθυνση Δευτεροβάθμιας Εκπαίδευσης ή αλλού.

Γράφημα 2. Κατανομή σχολικών μονάδων κατά περιφέρεια, σχολικό έτος 2017/18



Γράφημα 3. Κατανομή διδακτικού προσωπικού κατά περιφέρεια, σχολικό έτος 2017/18

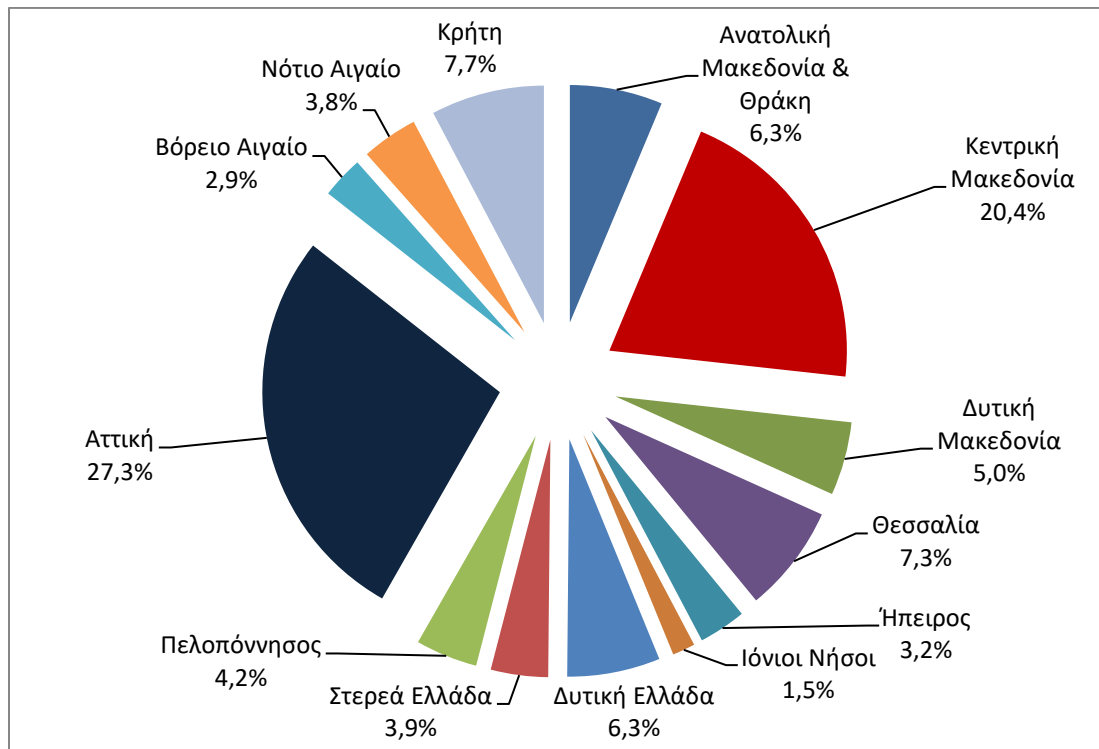


Στον πίνακα 3 απεικονίζονται τα στοιχεία που αφορούν στους εγγεγραμμένους και αποφοιτήσαντες μαθητές για τα σχολικά έτη 2016/2017 και 2017/2018.

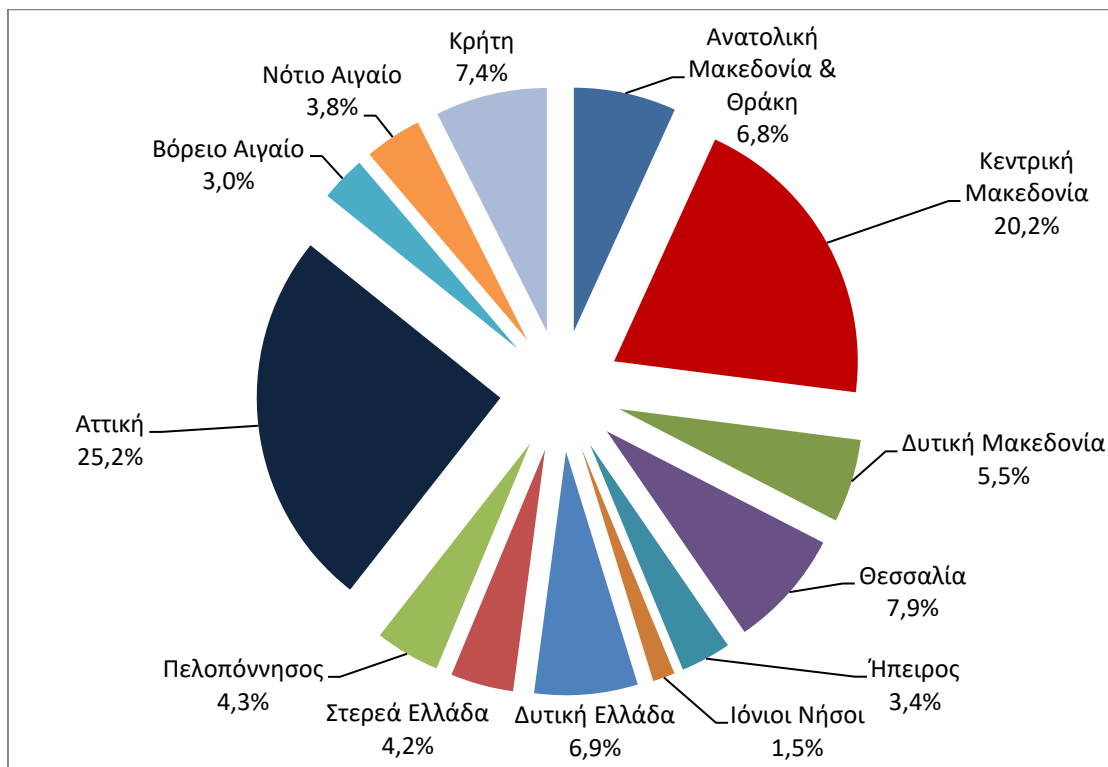
Πίνακας 3. Εγγεγραμμένοι και αποφοιτήσαντες μαθητές κατά είδος σχολικής μονάδας και περιφέρεια

<i>Κατά Είδος Σχολικής Μονάδας</i>						
Σχολικές Μονάδες	Σύνολο εγγεγραμμένων			Σύνολο αποφοιτησάντων		
	2016/17	2017/18	Μεταβολή (%)	2016/17	2017/18	Μεταβολή (%)
ΕΠΑ.Λ Υπουργείου Παιδείας και Θρησκευμάτων	88.695	88.312	-0,4	24.316	22.880	-5,9
ΕΠΑ.Σ Υπουργείου Εργασίας και Κοινωνικών Υποθέσεων	9.597	8.880	-7,5	4.019	3.586	-10,8
ΕΠΑ.Σ Υπουργείου Αγροτικής Ανάπτυξης και Τροφίμων	276	260	-5,8	160	144	-10,0
ΣΥΝΟΛΟ	98.568	97.452	-1,1	28.495	26.610	-6,6
Περιφέρεια	Σύνολο εγγεγραμμένων			Σύνολο αποφοιτησάντων		
	2016/17	2017/18	Μεταβολή (%)	2016/17	2017/18	Μεταβολή (%)
Ανατολική Μακεδονία και Θράκη	6.348	6.151	-3,1	1.967	1.810	-8,0
Κεντρική Μακεδονία	19.752	19.911	0,8	5.712	5.384	-5,7
Δυτική Μακεδονία	5.218	4.867	-6,7	1.627	1.471	-9,6
Θεσσαλία	7.254	7.130	-1,7	2.188	2.090	-4,5
Ήπειρος	3.037	3.136	3,3	862	892	3,5
Ιόνιοι Νήσοι	1.774	1.506	-15,1	511	392	-23,3
Δυτική Ελλάδα	6.394	6.167	-3,6	1.940	1.824	-6,0
Στερεά Ελλάδα	3.938	3.799	-3,5	1.295	1.112	-14,1
Πελοπόννησος	4.159	4.105	-1,3	1.292	1.145	-11,4
Αττική	26.559	26.639	0,3	7.153	6.704	-6,3
Βόρειο Αιγαίο	2.828	2.790	-1,3	801	802	0,1
Νότιο Αιγαίο	3.714	3.730	0,4	1.113	1.010	-9,3
Κρήτη	7.593	7.521	-0,9	2.034	1.974	-2,9
ΣΥΝΟΛΟ	98.568	97.452	-1,1	28.495	26.610	-6,6

Γράφημα 4. Σύνολο εγγεγραμμένων κατά περιφέρεια, σχολικό έτος 2017/18



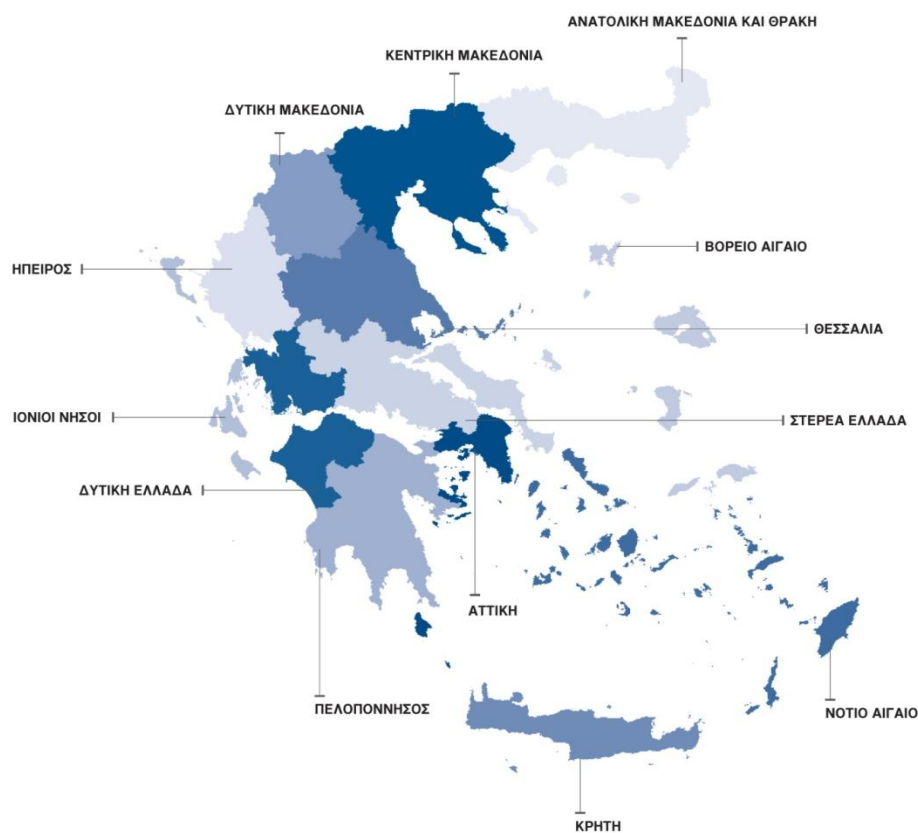
Γράφημα 5. Σύνολο αποφοίτων κατά περιφέρεια, σχολικό έτος 2017/18



ΕΠΕΞΗΓΗΜΑΤΙΚΕΣ ΣΗΜΕΙΩΣΕΙΣ

Έρευνα Δευτεροβάθμιας Επαγγελματικής Εκπαίδευσης	<p>Η Δευτεροβάθμια Επαγγελματική Εκπαίδευση περιλαμβάνει:</p> <ul style="list-style-type: none">- Τα Επαγγελματικά Λύκεια (ΕΠΑΛ)- Τις Επαγγελματικές Σχολές (ΕΠΑΣ) <p>Τα ΕΠΑΛ και οι ΕΠΑΣ είναι αρμοδιότητας του Υπουργείου Παιδείας και Θρησκευμάτων (ΥΠ.ΠΑΙ.Θ.), του Υπουργείου Αγροτικής Ανάπτυξης και Τροφίμων και του Υπουργείου Εργασίας και Κοινωνικών Υποθέσεων (ΟΑΕΔ). Από το σχολικό έτος 2014/2015, οι δημόσιες ΕΠΑΣ του ΥΠ.ΠΑΙ.Θ. καταργήθηκαν, ενώ εξακολουθούν να λειτουργούν ιδιωτικές ΕΠΑΣ υπό την εποπτεία του ΥΠ.ΠΑΙ.Θ.</p> <p>Η εν λόγω έρευνα διενεργείται σε ετήσια βάση σε όλα τα Κράτη-Μέλη της Ευρωπαϊκής Ένωσης, με σκοπό τη συλλογή στοιχείων για τους εγγεγραμμένους μαθητές, τον αριθμό των σχολικών μονάδων, καθώς και τον αριθμό του διδακτικού προσωπικού.</p>
Νομικό πλαίσιο	Κανονισμός 452/2008 του Ευρωπαϊκού Κοινοβουλίου και του Συμβουλίου και Εφαρμοστικός Κανονισμός 912/2013 της Επιτροπής.
Μονάδα αναφοράς	Μονάδα αναφοράς είναι η σχολική μονάδα εκπαίδευσης.
Κάλυψη	Σύνολο Χώρας.
Γεωγραφική Ταξινόμηση	Η γεωγραφική ταξινόμηση βασίζεται στην Ονοματολογία των Εδαφικών Στατιστικών Μονάδων (NUTS).

Χάρτης των 13 Περιφερειών (NUTS 2) της Ελλάδας



Διάθεση αποτελεσμάτων Ετήσια.

- Περίοδος αναφοράς** Τα στοιχεία της έρευνας αναφέρονται στη λήξη του σχολικού έτους 2017/2018. Για λόγους συγκρισιμότητας δίδονται και τα στοιχεία λήξης του προηγούμενου σχολικού έτους 2016/2017.
- Μεθοδολογία και κάλυψη** Η έρευνα Δευτεροβάθμιας Επαγγελματικής Εκπαίδευσης περιλαμβάνει τις σχολικές μονάδες όλης της Χώρας και διενεργείται σε ετήσια βάση. Μέχρι και το σχολικό έτος 2013/2014, η συλλογή των στοιχείων γινόταν μέσω ερωτηματολογίων που συμπλήρωναν οι σχολικές μονάδες. Από το σχολικό έτος 2014/2015, η συλλογή των στοιχείων πραγματοποιείται με δύο τρόπους:
- Για τις δημόσιες σχολικές μονάδες του ΥΠ.ΠΑΙ.Θ. (ΕΠΑΛ), η συλλογή γίνεται με άντληση στοιχείων από την πλατφόρμα MySchool του Υπουργείου Παιδείας και Θρησκευμάτων, η οποία ενημερώνεται συνεχώς.
 - Για τις δημόσιες σχολικές μονάδες εκτός ΥΠ.ΠΑΙ.Θ. και για τις ιδιωτικές σχολικές μονάδες, η συλλογή γίνεται με την αποστολή έντυπων ερωτηματολογίων.
- Παραπομπές** Περισσότερες πληροφορίες, όπως πίνακες αποτελεσμάτων, δείγματα δελτίων - ερωτηματολογίων κλπ., σχετικά με τις Έρευνες Επαγγελματικής Εκπαίδευσης, μπορούν να αναζητηθούν στην ιστοσελίδα της Ελληνικής Στατιστικής Αρχής (ΕΛΣΤΑΤ) www.statistics.gr και στο Σύνδεσμο «Στατιστικές» / Πληθυσμός και Κοινωνικές Συνθήκες / Εκπαίδευση / Δευτεροβάθμια Επαγγελματική Εκπαίδευση (έναρξη-λήξη).